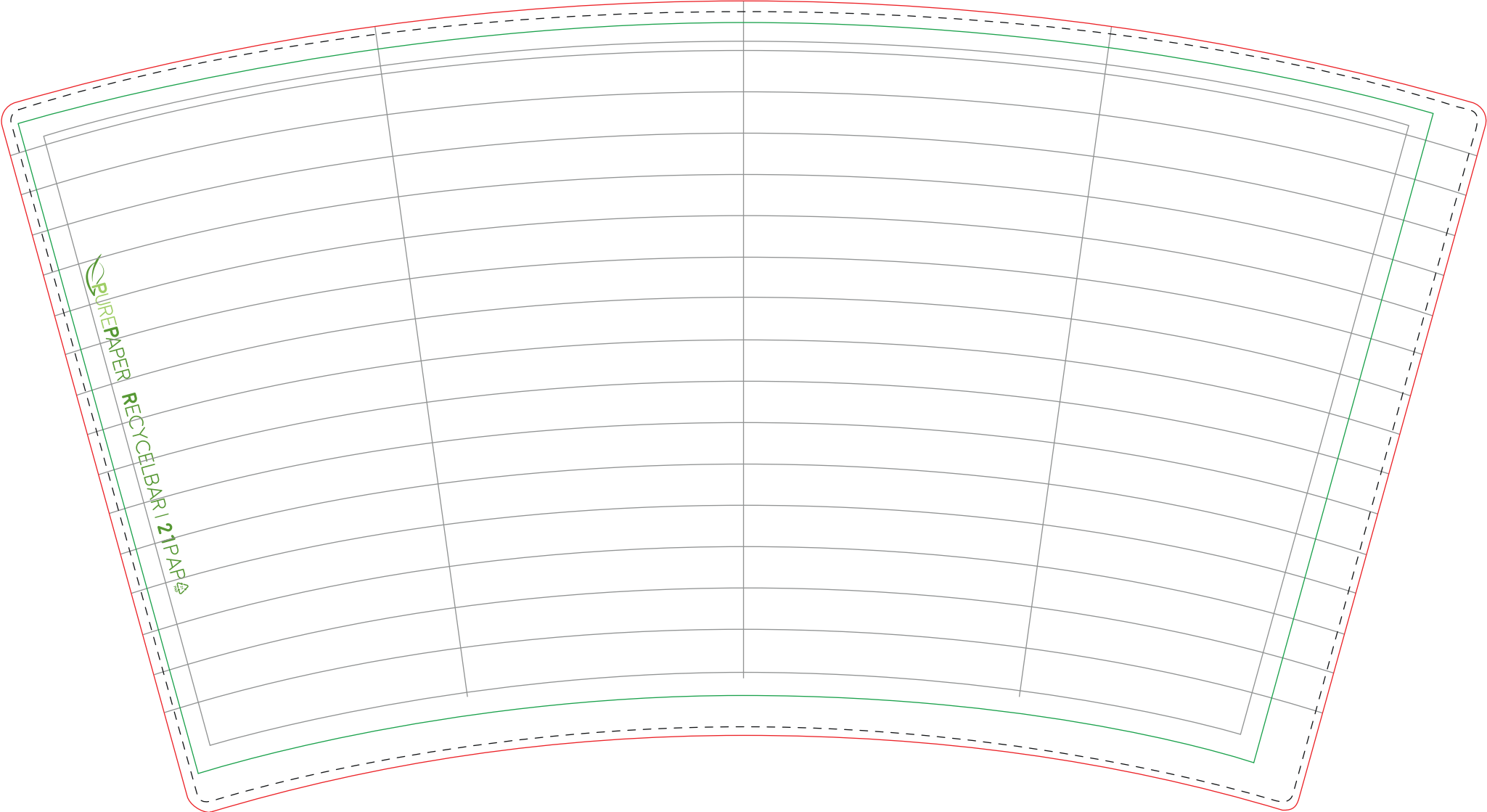


TIPPS ZUR ERSTELLUNG IHRER DRUCKDATEN

Für ein optimales Druckergebnis haben wir Ihnen hier einige Richtlinien zusammengestellt, die Sie bei der Erstellung Ihrer Druckdaten berücksichtigen sollten.

Für Fragen dazu stehen wir Ihnen gerne zur Verfügung.

- | | |
|---------------------|--|
| Format: | Bitte benutzen Sie zum Anlegen Ihrer Daten ausschließlich unsere Vorlage. Ihre Druckdaten positionieren Sie in der Ebene „Druckdaten“. Legen Sie Hintergrundgrafiken und -farben bis zum Rand des Druckbereichs an.
Für die richtige Krümmung orientieren Sie sich an den Hilfslinien in der Vorlage. |
| Farben: | Daten ausschließlich im CMYK-Modus anlegen. Sonderfarben (z.B. Pantone- oder RAL-Farben) und RGB-Farben werden von uns automatisch nach CMYK konvertiert; dabei kann es zu Farbabweichungen kommen.
Beachten Sie den max. Farbauftrag von 260%. |
| Auflösung: | Verwenden Sie vorzugsweise Vektorgrafiken. Pixelbilder für den Druck sollten eine Auflösung von mindestens 300dpi haben. Bilder mit schlechter Auflösung können im Druck unscharf („pixelig“) wirken. |
| Schriften: | Schriften bitte einbetten oder in Pfade umwandeln. |
| Dateiformat: | Speichern Sie Ihre Druckdaten als pdf-Dateien ab. |



BIUREPAPER
RECYCELBAR I 21 PAPER